



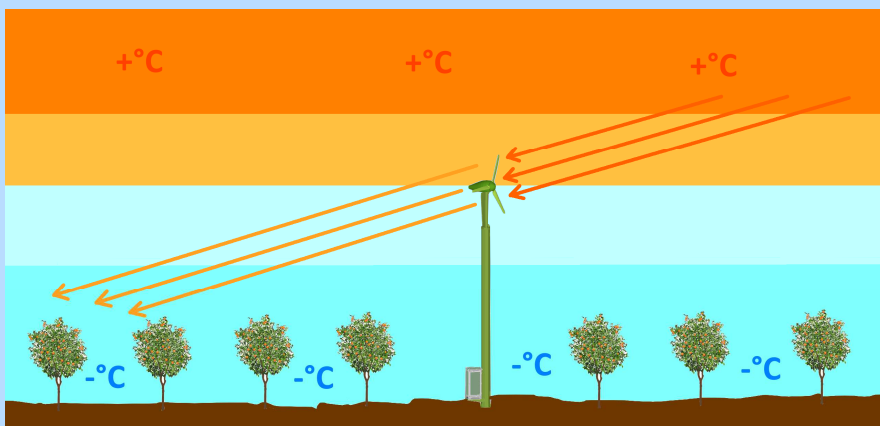
Antibrina 3-22

La Tour Antigél "verte"

Antibrina 3-22 c'est la nouvelle Tour Antigél, conçue et construite par Aria srl, pour la protection des cultures contre le gel. Elle peut être utilisée en différents milieux et pour la protection de plusieurs cultures, en minimisant les frais de fonctionnement et la pollution visuelle et de l'environnement.

En cas de gelées nocturnes qui se vérifient très souvent en fin hiver ou au printemps, à cause de l'inversion thermique, une Tour Antigél mélange la couche d'air chaude en altitude et la couche d'air froide au sol en uniformisant les températures et en réchauffant l'air près des cultures sensibles.

La Tour Antigél **Antibrina 3-22** offre la meilleure protection antigél soit pour les arboriculteurs que pour les viticulteurs.



Antibrina 3-22 est équipée d'un rotor tripale optimisé, directement couplé avec un moteur à aimants permanents à la pointe de la technologie, ce qui assure une grande vitesse du flux d'air. L'air réchauffé atteint une plus grande distance en

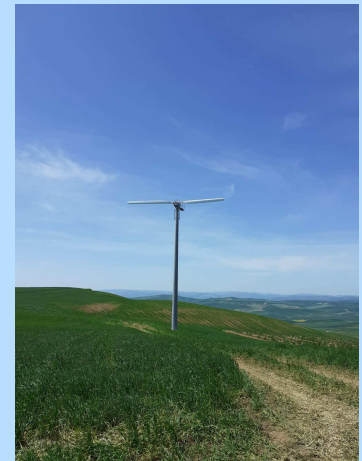
assurant une plage de protection, allant jusqu'à 5 ha. Le rotor tripale réduit le bruit de fonctionnement et la tour antigél peut être installée plus proche aux maisons.

Le moteur électrique sans transmissions mécaniques permet de réduire les frais de maintenance et de gestion. **Antibrina 3-22** est une tour antigél "verte", grâce à son impact sur l'environnement limité.



A partir de sa grande expérience dans le projet et la production de petites éoliennes, avec 14 ans de travail dans ce secteur et plus que 150 éoliennes installées, **ARIA** a conçu une Tour Antigel innovante et fiable avec des remarquables performances.

Comme tous les produits Aria, la Tour Antigel **Antibrina 3-22** a été créée et construite en Italie.



TECHNOLOGIE DE POINTE:
Moteur à aimants permanents

FIABILITÉ:
Aucune transmission mécanique

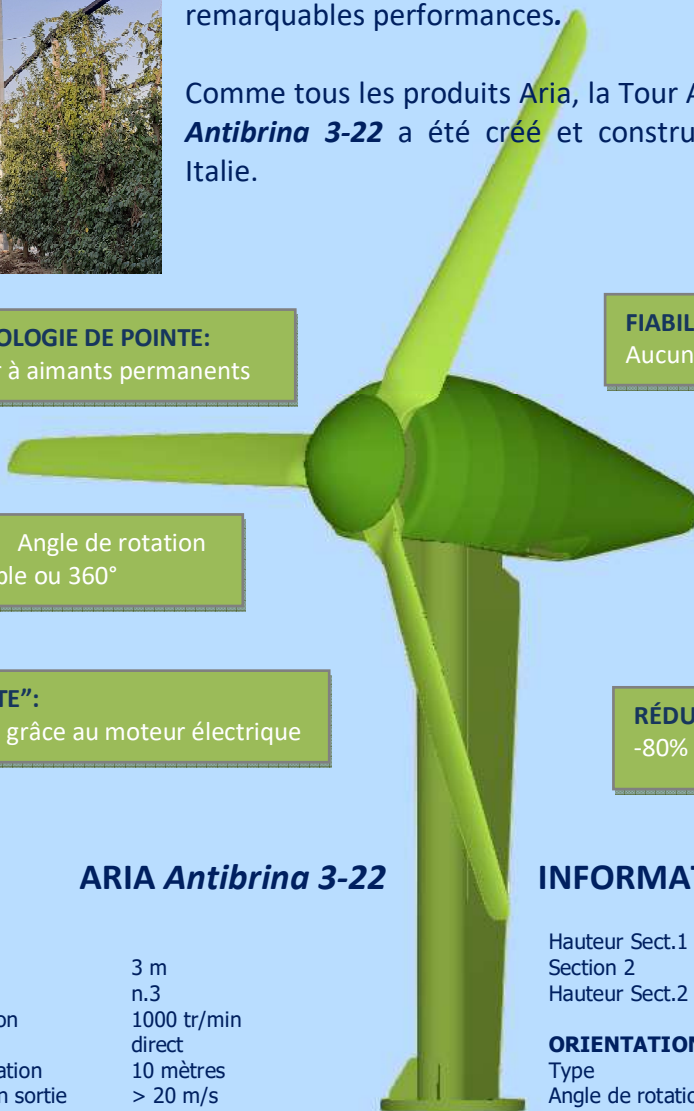
PERFORMANCE:
Haute vitesse du flux d'air

FLEXIBILITÉ: Angle de rotation programmable ou 360°

MOIS DE BRUIT:
Distance des maisons réduite

ÉNERGIE "VERTE":
Moins polluant grâce au moteur électrique

RÉDUCTION DES FRAIS DE GESTION:
-80% par rapport aux moteurs diesel



ARIA Antibrina 3-22

INFORMATIONS TECHNIQUES

ROTOR

Diamètre rotor	3 m
Numéro d'ailes	n.3
Vitesse de rotation	1000 tr/min
Couplage	direct
Hauteur d'installation	10 mètres
Vitesse de l'air en sortie	> 20 m/s

MOTEUR

Type	à aimants permanents 8 pôles
Puissance	22 kW
Vitesse	1000 tr/min
Contrôle	avec onduleur
Alimentation électrique	400V 50Hz 3ph Par réseau ou générateur diesel

TOUR

Longueur	10 mètres en 2 sections
Matériel	acier galvanisé à chaud
Section 1	polygonal (8 côtés) 390 mm

Hauteur Sect.1	8 m
Section 2	cylindrique 150 mm
Hauteur Sect.2	2 mètres

ORIENTATION

Type	Motoréducteur électrique
Angle de rotation	programmable ou 360°
Motoréducteur d'Orientation	n.1
Couronne d'Orientation	denture intérieure

SÉCURITÉ

Frein électrique	sur le moteur à aimants permanents (pas de maintenance)
------------------	---

POIDS

Nacelle hélice incluse	280 kg
Tour	450 kg

* Avec l'intention d'améliorer nos produits, nous nous réservons la possibilité de modifier les informations techniques ci-dessus.



ARIA s.r.l.

Sede legale: Viale Vittorio Veneto 60, 59100 Prato P.IVA 02110810971

Sede operativa: Via del Mandorlo 30, 59100 Prato tel. (+39) 0574 550493 fax 0574 577854

Web: www.aria-srl.it

E-mail: produzione@aria-srl.it - info@aria-srl.it